

2026年度

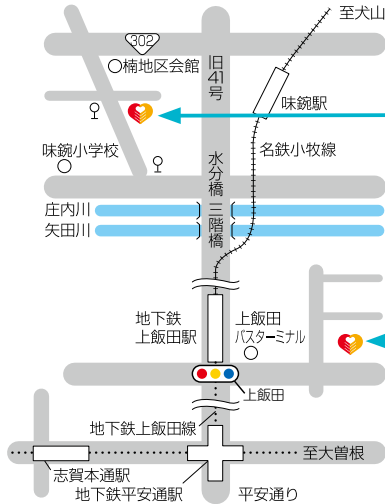
# 北医療生協の 組合員健診

みんな元気で  
いてほしい

健康づくりの  
第一歩



お得な  
「組合員健診」を  
受診するためには  
組合員になることが必要です。  
詳しくは、病院・診療所に  
おたずねください。



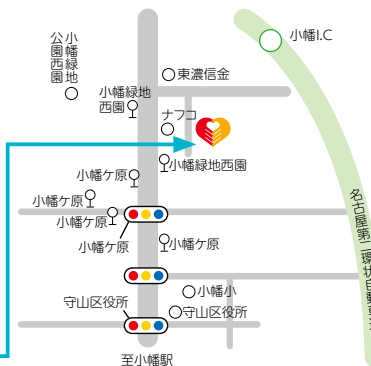
**あじま診療所**  
☎ (052)901-3011  
名古屋市北区味鋤3-1001-1  
市バス「味鋤小学校北」下車すぐ



**北病院**  
☎ (052)915-2301  
名古屋市北区上飯田南町2-88  
市バス「上飯田バスターミナル」下車3分  
地下鉄「上飯田」下車。2番出口3分



**生協もりやま診療所**  
☎ (052)795-5885  
名古屋市守山区小幡3-8-10  
市バス「小幡緑地西園」下車2分・「小幡ヶ原」  
下車5分



## 予約方法

病院・診療所に  
直接お電話か、窓口で  
お申し出ください。

- 組合員健診と肺がん検診(結核検診)は、診察時間内ならいつでも可能です。
- 胃がん検診は、実施日が限られます。(詳しくは病院、診療所へおたずねください。)

## 胃がん検診実施日

	エックス線	内視鏡
北病院	診察時間内 日曜組健実施日	月曜・火曜・金曜の午前 第1・3土曜の午前 日曜組健実施日
あじま診療所	火曜の午前 日曜組健実施日	第3土曜の午前
生協もりやま診療所	—	月曜・水曜・金曜の午前 第1・3火曜 第2土曜の午前 日曜組健実施日

※実施日は変わることがあります。

## 日曜組健

ご利用ください  
平日は忙しいあなたへ

	6月 実施日	10月 実施日	11月 実施日	2027年 3月 実施日
北病院		18日	29日	14日
あじま診療所		25日		21日
生協もりやま診療所	21日			14日

※北病院の日曜組健は託児があります。  
希望の方は予約の時にお伝えください。

# 組合員健診は組合員の大きな特典

## 1 主なコースを選ぶ

コース	料金	対象者
Aコース	無料または 受診券記載の 自己負担額	特定健診受診券をお持ちの方
Bコース	1,500円	40歳未満の方、 名古屋市以外の市町村国保の方
Cコース	2,600円	A・B以外の方

## 2 オプション検診を選ぶ

検査項目	金額	名古屋市検診利用の方
肺がん・結核検診	500円	500円または無料※1
胃がん検診(エックス線)	3,700円	500円または無料※1
胃がん検診(内視鏡)	5,200円	500円または無料※1
大腸がん検診	500円	500円または無料※1
前立腺がん検診	1,300円	500円または無料※1
骨粗しょう症検診	1,100円	無料※2
心電図	1,100円	無料※3
動脈硬化	1,600円	—
内臓脂肪CT(北病院のみ)	4,200円	—
ピロリ菌検査	1,100円	無料※4

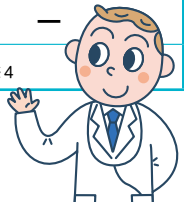
※1 無料制度あり

- 無料クーポンをお持ちの方
- 70歳以上の方
- 生活保護世帯…保護受給証明書の提出
- 中国残留邦人の方…本人確認証の提示
- 市民税非課税世帯…市民税非課税確認書(保健センター発行)、または介護保険料納入通知書の提出
- 医療証をお持ちの方(子ども、障害、ひとり親、福祉給付金)…医療証の提示

※2 名古屋市在住の女性で、40,45,50,55,60,65,70歳の方(2026/4/1時点の年齢)

※3 特定健診受診券利用で、40,45,50,55,60,65,70歳の方(2026/4/1時点の年齢)

※4 名古屋市在住で20歳以上39歳以下の方(今年度末3/31時点の年齢)



各コースに  
含まれる

## 組合員健診の基本項目

受診項目	検査の内容
問診・診察* 身体計測	視診、触診、聴診、身長、体重、腹囲、 血圧、BMI
血液検査	中性脂肪、善玉・悪玉コレステロール、 GOT、GPT、γ-GTP、 血糖(空腹時または随時)、HbA1c、 クレアチニン、尿酸、eGFR
尿検査	尿糖、尿蛋白

特定  
健診  
組合員  
健診

※ Aコースのみ

プラス

### 血液検査

- 白血球 ● 血小板
- 貧血(赤血球・ヘモグロビン・ヘマトクリット)
- 肝機能(アルブミン) ● 総蛋白

### 尿検査

- ウロビリノーゲン ● 潜血 ● 塩分



## オプション検診の説明

### ●ピロリ菌検査

ピロリ菌は、胃の粘膜に感染する細菌です。慢性胃炎や胃潰瘍、胃がんの原因となります。血液検査でピロリ菌の有無を調べます。

### ●骨粗しょう症検査

前腕の骨密度をX線で測定します。骨密度が低いと、骨粗しょう症になるリスクが高まるとされています。

### ●内臓脂肪CT(北病院のみ)

皮下脂肪、内臓脂肪の量をX線で測定します。生活習慣病(糖尿病や高血圧、脂質異常症)にかかりやすい身体状態(メタボリックシンドローム)かどうかわかります。



### ●動脈硬化

両腕と両足に測定器をつけてそれぞれの血圧を同時に測ります。腕と足首の血圧を比較し、血管が狭くなっていないか、詰まっているかなどを調べます。

組合員  
健診

おすすめ  
ポイント



POINT  
1

- 血液検査で貧血や栄養状態を細かく調べます。
- 尿中塩分で1日の塩分摂取量をみるのは「組合員健診」だけ。
- 料金そのまま特定健診では受けられない10項目が受けられます。

ここが  
大切!

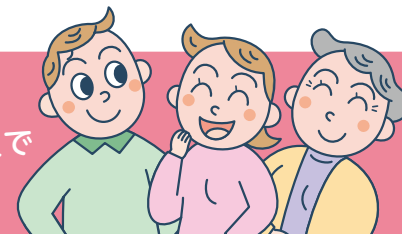
アルブミンからは栄養状態がわかります。栄養状態が良くないと、免疫が低下し、疲れやすくなります。貧血があると全身へ十分に酸素が届きません。脳や心臓にも負担がかかり、息切れやめまいにつながります。

POINT  
2

## 2 班会で健診後もサポート

班会ってなに?

班会は3人以上の組合員で  
つくるグループです。



班会でなにが  
できるの?

看護師から自分の健診結果について説明を受けることができる「お返し班会」を開くことができます。

この機会に**班会**を始めてみませんか?