

# 北医療生協の 安心のネットワーク

介護

医療



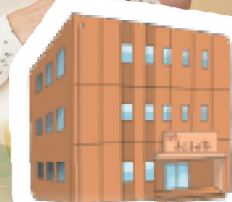
生協もりやま  
診療所



あじま診療所



生協わかばの里  
(老人保健施設)



生協あじまの家  
(グループホーム)



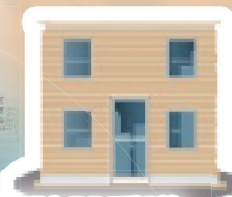
すまいるハートビル  
(歯科)  
(メンタルクリニック)



北訪問看護ステーション  
(訪問看護)  
(居宅介護支援)



北病院



東部訪問看護  
ステーション  
(訪問看護)



西区くらしのセンター  
(通所介護)

医療

北病院をはじめ診療所(歯科・メンタルクリニックもあります)、訪問看護など、ご自宅での医療からいざという時の入院まで、幅広く連携をとっています。安全・安心の医療とその人にあつたりハビリの提供をしています。  
※診療科目などは7面をご覧ください。

組合員  
活動

地域



介護

老人保健施設やグループホームをはじめ、デイサービスやヘルパーなど施設入所から在宅介護まで行っています。北医療生協ではその人が住み慣れた地域で、“その人らしく安心して暮らせる”ことを支援しています。

医療介護だけじゃない!

## 医療生協の地域のとりくみ

医療生協では各地域で健康づくり・健康チェック・介護予防など様々なとりくみを行っています。病院や老健から地域に戻られた方が参加できるような、楽しい企画や集まりを行っています。ぜひ医療や介護以外の“地域にある医療生協”もご利用ください。※詳しくは4～5面をご覧ください。

北医療生協の“安心のネットワーク”に参加しませんか?

北医療生協では医療・介護事業や地域でのとりくみを支えてくれる「組合員」を募集しています。ぜひこの機会にご加入ください。

～加入の  
お願い～

お問い合わせ：北医療生活協同組合 本部組織担当課 052-914-4554