



## 北病院コーヒーコーナー

水野 立子さん

知り合いに誘われて、北病院のコーヒーコーナーでボランティアをしています。

ボランティアはなかなか楽しくやっています。患者さんや健診に来られた方とお話したり、わざわざコーヒーを飲みにやってくる方もいます。いろいろな方と知り合ってお話しできることが一番のやりがいです。

## 北医療生協のボランティア一覧

院所・事業所	内容	問い合わせ
北病院	<ul style="list-style-type: none"> <li>フロア案内</li> <li>ドリンクコーナー</li> <li>自転車置き場の整理</li> <li>デイケアのお話し相手</li> </ul>	☎(052) 915-2301
あじま診療所	<ul style="list-style-type: none"> <li>デイケアのお話し相手</li> <li>デイケアでのお茶出し、ドライヤーかけ</li> <li>屋上園芸</li> <li>お掃除</li> </ul>	☎(052) 901-3093
生協もりやま診療所	<ul style="list-style-type: none"> <li>調理補助</li> <li>デイケアのお話し相手、お茶出し</li> <li>お掃除</li> <li>花壇などの手入れ</li> </ul>	☎(052) 795-5885
生協わかばの里	<ul style="list-style-type: none"> <li>デイケアのお話し相手</li> <li>シーツ交換</li> <li>デイケアでの手芸など手伝い</li> <li>屋上園芸</li> <li>お茶出しの手伝い</li> </ul>	☎(052) 914-4121
西区くらしのセンター	<ul style="list-style-type: none"> <li>お話し相手</li> <li>お出かけの補助</li> </ul>	☎(052) 529-2251
あじまの家	<ul style="list-style-type: none"> <li>デイサービスの話し相手</li> <li>お出かけの補助</li> </ul>	☎(052) 909-4155
北生協歯科	<ul style="list-style-type: none"> <li>ガーデンの草取りなど</li> </ul>	☎(052) 915-7710

※地域でのボランティアに関するお問い合わせは、事務局 ☎052-914-4554まで



## 配布世話役

水野 紀世子さん

母が北病院に入院してお世話になりました。

その恩返しを自分の住んでいる地域でできればと、わかばの里のボランティアを始めました。そのご縁で、八王子支部の運営委員会の委員にお誘いいただき、色々な取り組みの中で勉強もし楽しくやっています。配布世話役も引き受けました。

たくさんの出会いに恵まれ、さらに友達の輪が広がっています。



## 配布世話役

石河 ムツコさん

健康のために毎日歩くコースの途中に

組合員がいました。配布世話役(機関紙の手配り)を引き受けたきっかけは、「歩くついでに配ればいいのか」という軽い気持ちで引き受けました。機関紙を配っていると「いつもご苦労さん」など声をかけてくださる方もいて、健康の話・花壇の話・野菜の話など話ができる人ができました。近所で知り合いが増えて良かったです。

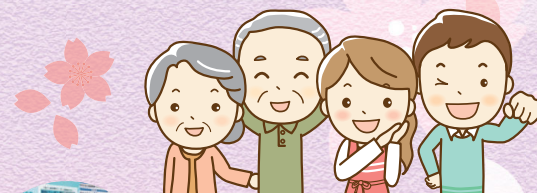
# Let's start ボランティア

## みんなでワイワイと ボランティアをしてみませんか？

北医療生協は多くのボランティアさんに支えられています。今回は北医療生協の「ボランティアさんが行っていること」の一部紹介と、私たちと一緒にボランティアをしていただける方を募集します。

各院所事業所でのボランティアのほかに、月に一度の機関紙の手配り(5~10部程度)などもあります。

まずは一覧からお電話ください。お待ちしております。



## もりやま診療所 お掃除ボランティア

星野 良子さん

当時、ボランティアをしたいと知人に話したところ、もりやま診療所のボランティアを紹介いただきました。

今は他のボランティアさんと階段を中心に掃除機かけと雑巾かけをしています。たくさんの方と出会うことができ、共通の趣味を楽しんだり、楽しい時間を楽しんだり、たくさん思い出ができました。

一緒に協力してくださる、あたらしい仲間が増えるとうれしいです。