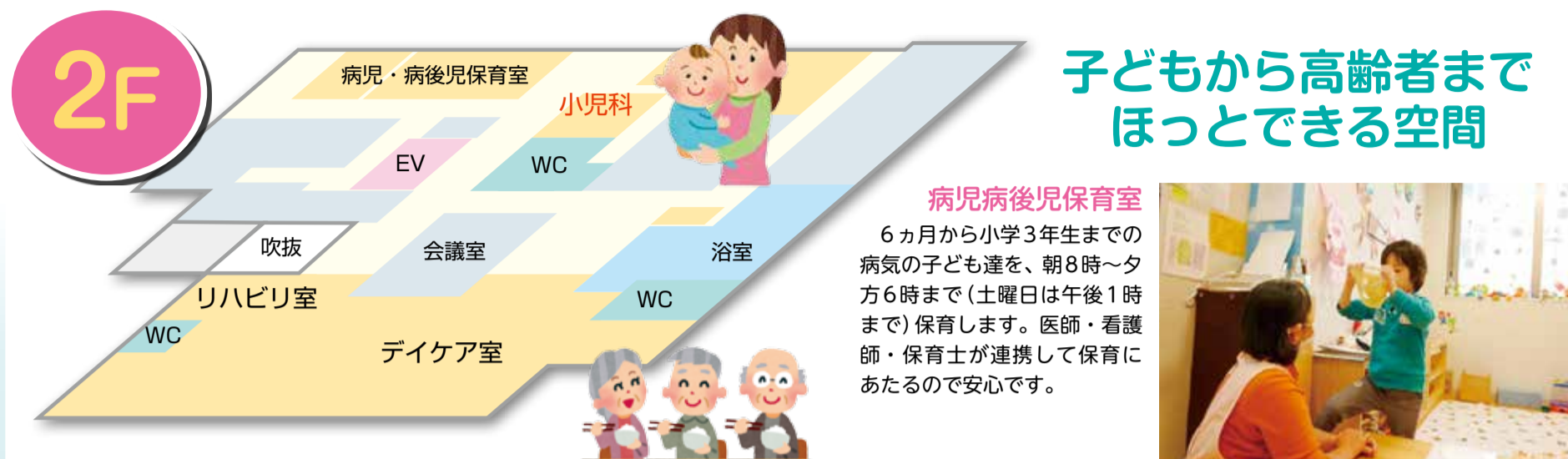
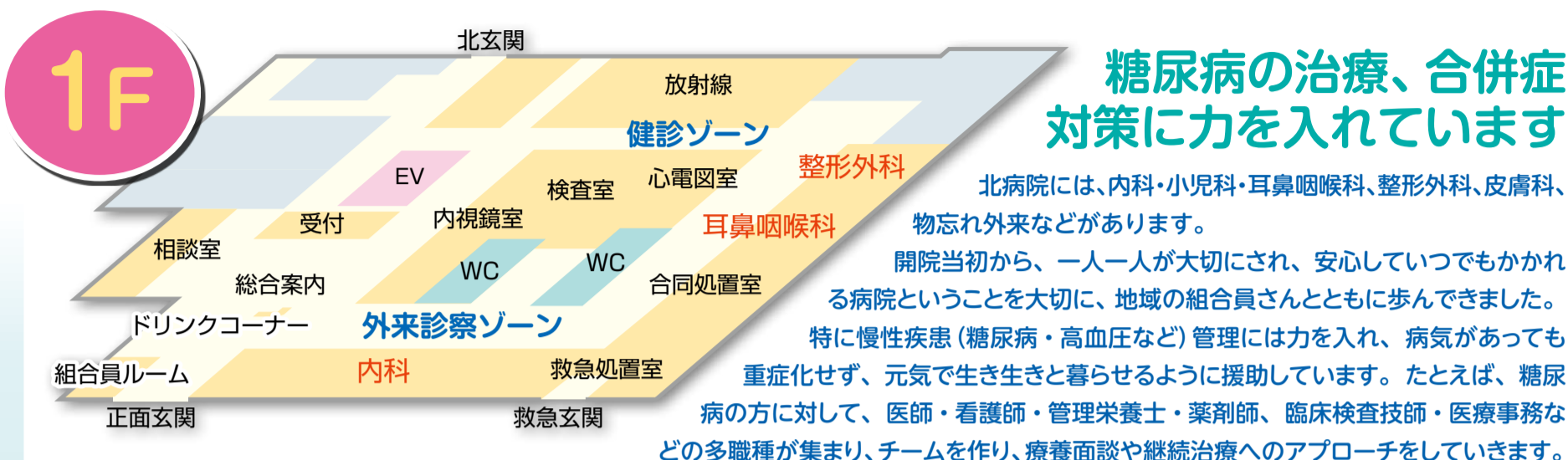


北病院

かかりやすい外来、

安心できる入院、頼れるデイケア



門脇医師着任

糖尿病担当医師として、矢崎医師、伊藤医師に加え、2014年5月から門脇医師が着任されました。2015年4月には、糖尿病認定看護師も配属されます。また、糖尿病患者様の足を、壊疽や下肢切断から守り、健康に歩き自立した生活が続けられるよう足のケア（フットケア）専門看護師もいます。



フットケア外来

小さな傷でも、悪化しやすい糖尿病患者様の足を守るために、足の爪切り（肥厚爪、巻き爪など）たこ、うおのめの処置などを行っています。



栄養指導

「病態栄養専門師」「糖尿病療養指導士」「栄養サポート認定管理栄養士」といった資格を持つ管理栄養士2名が、「わかりやすく、実践しやすい栄養指導」を心がけ、個々に応じた栄養指導を行っています。



組合員健診

医療生協といえば、組合員健診です。健診担当職員を配置、検査室と放射線科を同じ区画に設置、検査室にて採血実施、と一般診療の患者様とは違うルートで案内を行っています。

内科 矢崎 正一
糖尿病を担当しており糖尿病特診などを行っています。胃カメラ検査も実施しています。

内科 腰山 裕
消化管・肝臓を中心とした消化器の疾患を担当です。心臓病腹部エコーも行っていきます。

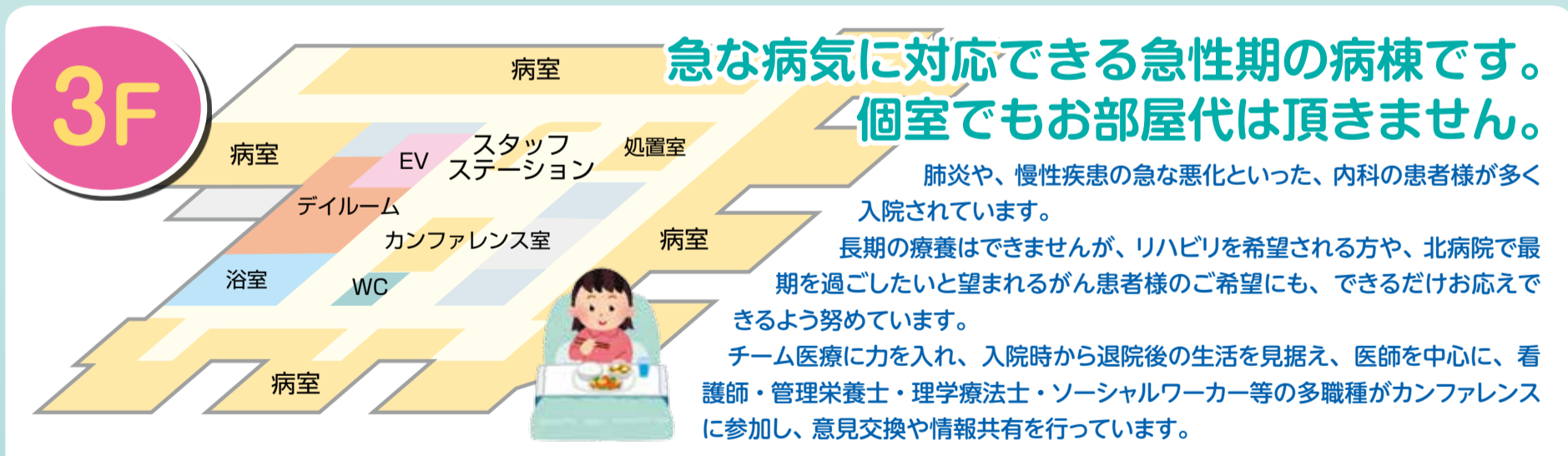
内科 浅海 嘉夫
高血圧、心臓病などの循環器疾患を担当です。心臓病特診を実施しています。心エコー検査なども積極的に実施しています。

内科 山近 貴輔
胃や大腸などの消化器疾患を担当です。胃カメラや大腸の内視鏡検査に力を注いでいます。

内科 伊藤 有史
糖尿病が専門です。糖尿病特診を行っています。また、NST（栄養サポートチーム）の活動にも力を注いでいます。

小児科 近藤 知己
小児アレルギーが専門です。アトピーや喘息に力を注いでいます。

内科 門脇 真美香
2014年5月に着任しました。糖尿病が専門です。



総合サービス課
北病院の顔です。皆様をお待ちしています。



外来スタッフ
外来だけでなく、往診にもかけています。



放射線科
レントゲン撮影を行っています。



検査室
様々な医療機器に囲まれて検査をしています。採血もします。



栄養科
生活習慣が気になったら栄養指導をうけてみませんか。



地域連携室
医療と福祉の相談窓口です。お気軽にご相談下さい。



カンファレンス
多職種でカンファレンスを行います。



病室
個室でもお部屋代は頂けません！！



病棟スタッフ
安心して入院生活を送って頂けるようにサポートします。



薬局
入院患者様の薬を主に作っています。