



肺年齢が測定できる ようになりました！

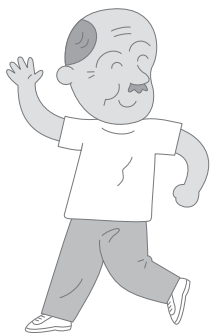
肺年齢は、見た目ではわからない肺の健康を知るヒントです。

呼吸機能は、健康な人でも20歳代をピークにして加齢とともに低下していきますが、喫煙や呼吸器の病気などによりその低下が健常な方よりも早くなります。

同性・同年代の方と比較して自分の呼吸機能がどの程度にあるのかを知る指標として肺年齢が開発されました。肺年齢を定期的に測定し、肺の健康維持・病気の予防・早期発見に役立ててください。

肺年齢は、現在、北病院で行われている肺機能検査の結果（一秒量、努力性肺活量、身長、体重）から計算できます。

ご気軽に相談してください。



検査技師 辻 朗彦