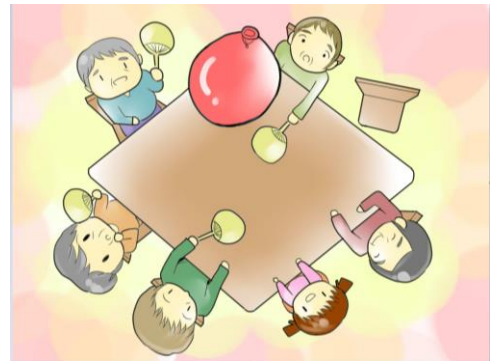

キャリアアップ手当がでます！

介護職員として働いている方は誰でも

介護職員初任者研修修了時

介護福祉士資格取得時

それぞれ、8000 円支給



さらに、＜パート職員＞は、時給がUP！

＜正規・介護常勤職員＞は、

基本給1号俸アップ

+ 調整手当1万円アップ

北医療生活協同組合